

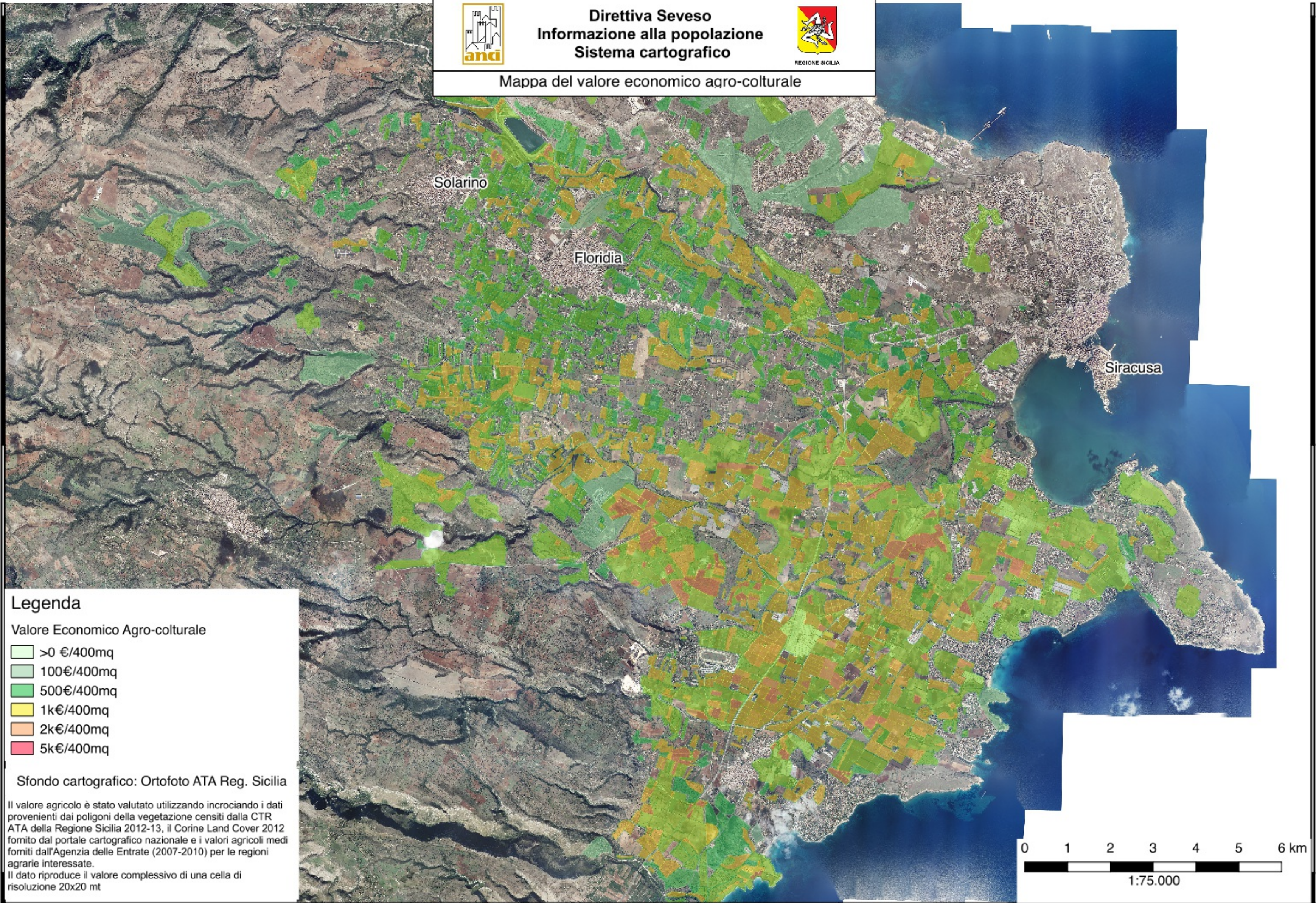


**Direttiva Seveso  
Informazione alla popolazione  
Sistema cartografico**



REGIONE SICILIA

**Mappa del valore economico agro-colturale**



**Legenda**

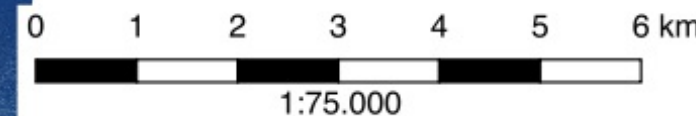
**Valore Economico Agro-colturale**

- >0 €/400mq
- 100€/400mq
- 500€/400mq
- 1k€/400mq
- 2k€/400mq
- 5k€/400mq

Sfondo cartografico: Ortofoto ATA Reg. Sicilia

Il valore agricolo è stato valutato utilizzando incrociando i dati provenienti dai poligoni della vegetazione censiti dalla CTR ATA della Regione Sicilia 2012-13, il Corine Land Cover 2012 fornito dal portale cartografico nazionale e i valori agricoli medi forniti dall'Agenzia delle Entrate (2007-2010) per le regioni agrarie interessate.

Il dato riproduce il valore complessivo di una cella di risoluzione 20x20 mt



510000E

Sistema di riferimento: ETRS89/ETRF89 UTM 33N

520000E

530000E

4110000N

4100000N

4090000N