

Legenda

- Beni culturali di primaria importanza
- Alberghi e strutture ricettive
- Impianti Sportivi
- Mercati rionali
- Centri commerciali
- Scuole inferiori e superiori
- Università
- Case di riposo
- Viabilità stradale:**
 - Stazioni ferroviarie
 - Rete ferroviaria
 - Ponti e viadotti
 - Viabilità Secondaria
- Infrastrutture:**
 - Acquedotti e condotte
 - Tralicci
 - Elettrodotti
 - Centrali produzione di energia
 - Parco fotovoltaico
- Tessuto residenziale
- Confini Comunali

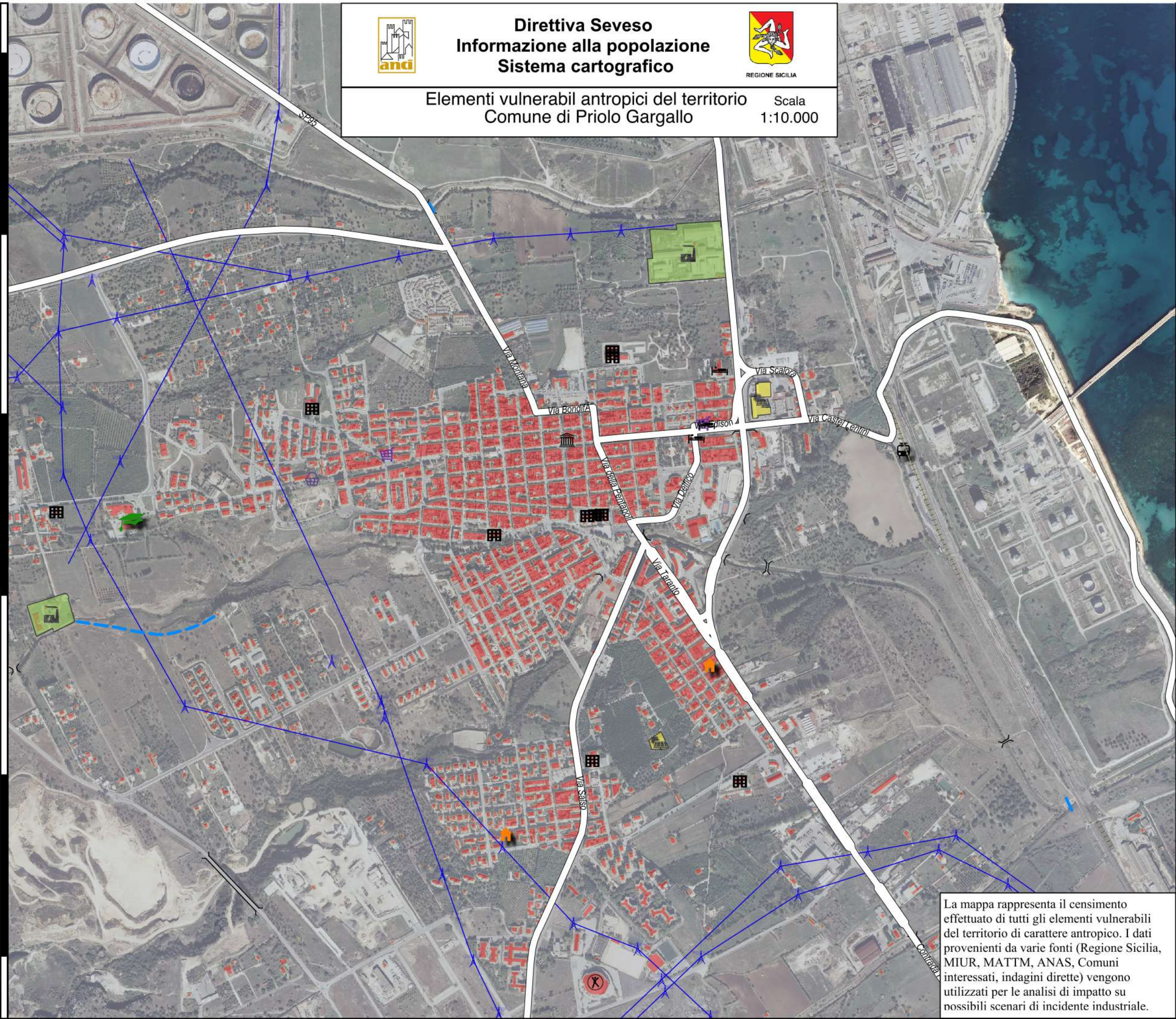


Direttiva Seveso Informazione alla popolazione Sistema cartografico



Elementi vulnerabili antropici del territorio
Comune di Priolo Gargallo

Scala
1:10.000



La mappa rappresenta il censimento effettuato di tutti gli elementi vulnerabili del territorio di carattere antropico. I dati provenienti da varie fonti (Regione Sicilia, MIUR, MATTM, ANAS, Comuni interessati, indagini dirette) vengono utilizzati per le analisi di impatto su possibili scenari di incidente industriale.

Sfondo Cartografico: Ortofoto ATA Reg. Sicilia
Sistema di riferimento coordinate: EPSG:32633

515500E 516000E 516500E 517000E 517500E 518000E

4111000N 4111500N 4112000N 4112500N 4113000N 4113500N