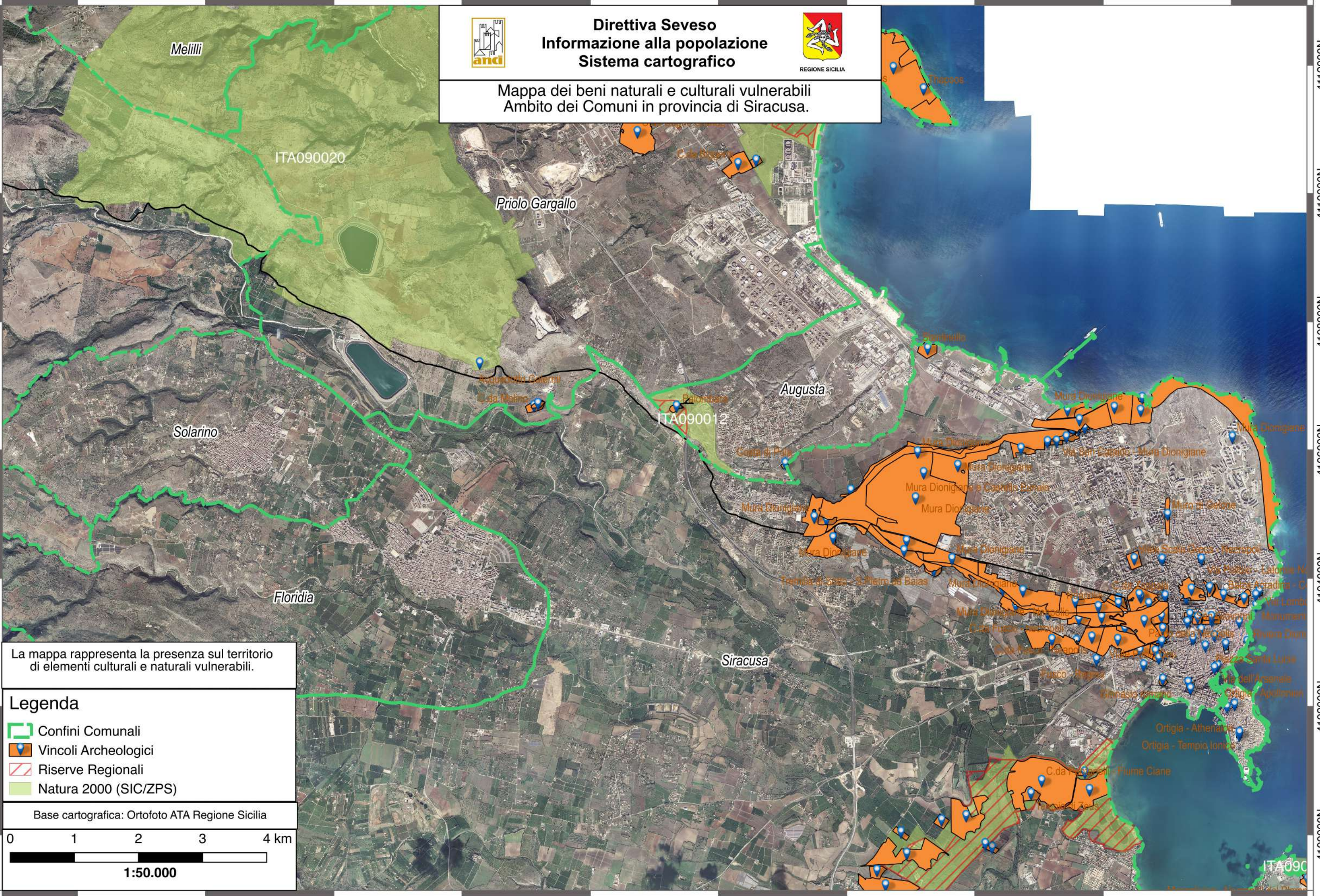




Direttiva Seveso
Informazione alla popolazione
Sistema cartografico



Mappa dei beni naturali e culturali vulnerabili
 Ambito dei Comuni in provincia di Siracusa.



La mappa rappresenta la presenza sul territorio di elementi culturali e naturali vulnerabili.

- Legenda**
- Confini Comunali
 - Vincoli Archeologici
 - Riserve Regionali
 - Natura 2000 (SIC/ZPS)

Base cartografica: Ortofoto ATA Regione Sicilia

0 1 2 3 4 km

1:50.000

508000E 510000E 512000E 514000E 516000E 518000E 520000E 522000E 524000E 526000E

Sistema di Riferimento: WGS84/UTM fuso 33N (EPSG: 32633)

4112000N
4110000N
4108000N
4106000N
4104000N
4102000N
4100000N