

Legenda

- Beni culturali di primaria importanza
 - Alberghi e strutture ricettive
 - Impianti Sportivi
 - Mercati rionali
 - Centri commerciali
 - Scuole inferiori e superiori
 - Università
 - Case di riposo
- Viabilità stradale:**
- Stazioni ferroviarie
 - Rete ferroviaria
 - Ponti e viadotti
 - Viabilità Secondaria
- Infrastrutture:**
- Acquedotti e condotte
 - Tralicci
 - Elettrodotti
 - Centrali produzione di energia
 - Parco fotovoltaico
- Tessuto residenziale
Confini Comunali

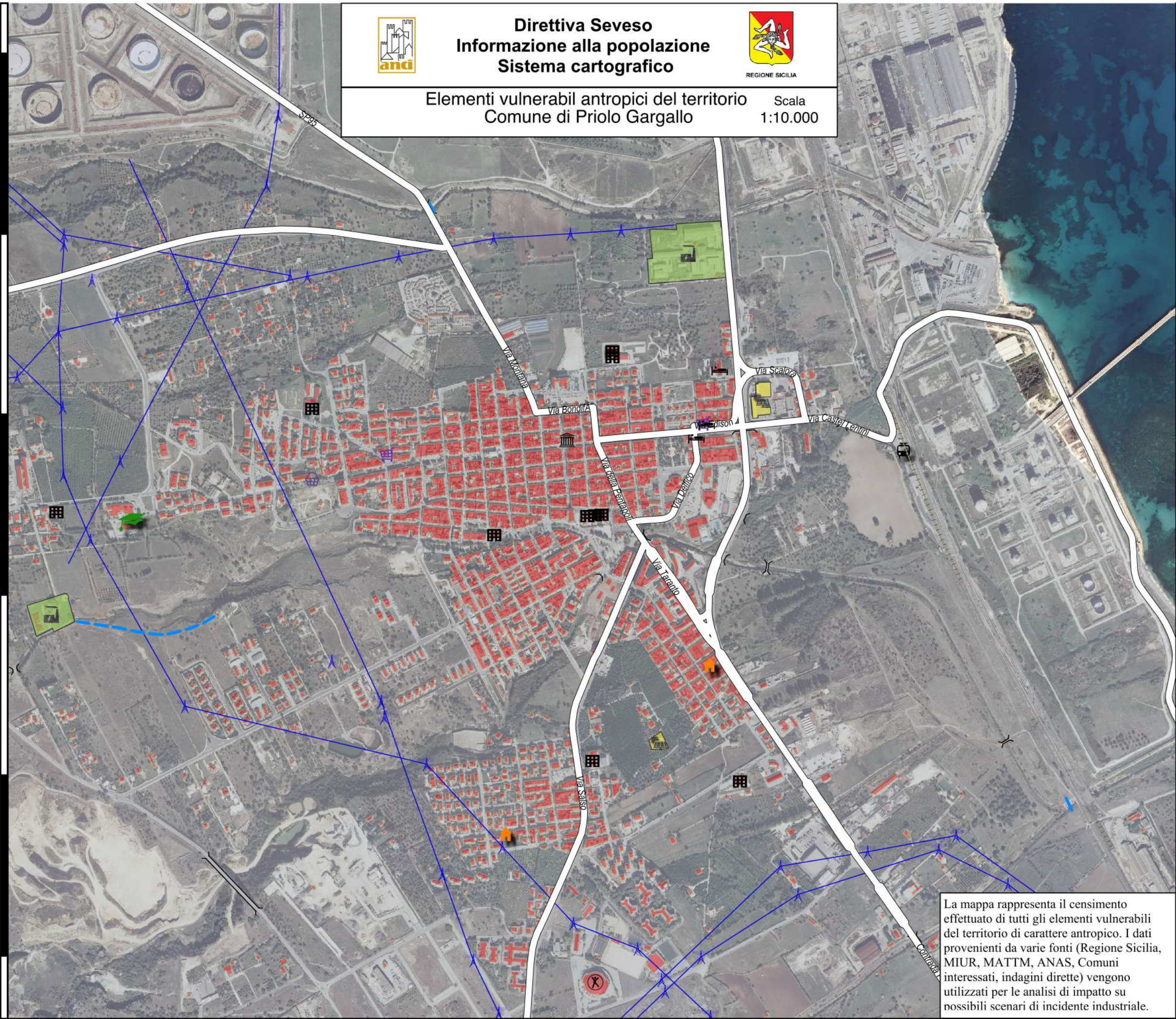


Direttiva Seveso Informazione alla popolazione Sistema cartografico



Elementi vulnerabili antropici del territorio
Comune di Priolo Gargallo

Scala
1:10.000



La mappa rappresenta il censimento effettuato di tutti gli elementi vulnerabili del territorio di carattere antropico. I dati provenienti da varie fonti (Regione Sicilia, MIUR, MATTM, ANAS, Comuni interessati, indagini dirette) vengono utilizzati per le analisi di impatto su possibili scenari di incidente industriale.

Sfondo Cartografico: Ortofoto ATA Reg. Sicilia
Sistema di riferimento coordinate: EPSG:32633

515500E 516000E 516500E 517000E 517500E 518000E

4113500N
4113000N
4112500N
4112000N
4111500N
4111000N